

Meetrapport

*Meetrapport volgens de meetinstructie gebruiksoppervlakte
woningen en bruto inhoud woningen, gebaseerd op de NEN 2580*

Soort object:	Hoekwoning
Objectgegevens:	Kastanjelaan 63
Plaats:	Harmelen
Opdrachtgever:	In opdracht van verkopers ingemeten
Datum van inmeten:	12-2-2024
Datum van meetrapport:	20-2-2024
Meetcertificaat Type:	A: op locatie
Certificaatnummer:	210853

Inhoudsopgave

Meetstaat.....	3
Ingemeten volgens de Meetinstructie.....	4
Relatie NEN 2580 met de Meetinstructie.....	4
Toelichting meetrapport.....	5
Gespecificeerde meetstaat & plattegronden.....	6

Meetstaat

Opdrachtgever:	In opdracht van verkopers ingemeten	Datum van inmeten:	12-2-2024
Objectgegevens:	Kastanjelaan 63	Datum van meetrapport:	20-2-2024
Plaats:	Harmelen	Meetcertificaat Type:	A: op locatie
Soort object:	Hoekwoning	Certificaatnummer:	210853

Bijzonderheden: Er zijn geen bijzonderheden

	GO	OIR	GOW	GGB	EB	BI
	Gebruiksoppervlak inpandig	Gebruiksoppervlak overige inpandige ruimte	Gebruiksoppervlak wonen	Gebruiksoppervlak gebouwgebonden buitenruimte	Gebruiksoppervlak externe bergruimte	Bruto inhoud
Begane grond	58.3	-	58.3	-	-	219
1e verdieping	58.6	-	58.6	-	-	177
2e verdieping	22.1	-	22.1	-	-	85
Garage	-	-	-	-	26.2	-
Zolder garage	-	-	-	-	11.5	-
Totaal	139.0	-	139.0	-	37.7	481
	m2	m2	m2	m2	m2	m3

Ingemeten volgens de Meetinstructie

De meetinstructie geeft een praktische handleiding voor het meten van de gebruiksoppervlakte woningen en bruto inhoud woningen, gebaseerd op de NEN 2580. De meetinstructie is een gezamenlijk initiatief van NVM, VBO, BAG BAO, VNG, Vastgoedpro, Aedes, NRVT en de Waarderingskamer.

Dit rapport betreft een meetrapport volgens de meetinstructie en geen NEN 2580 meetrapport.

De meetinstructie is bedoeld om een meer eenduidige manier van meten toe te passen voor het geven van een indicatie van de gebruiksoppervlakte. Al onze metingen zijn verricht aan de hand van de meest recente meetinstructie gebruiksoppervlakte woningen en bruto inhoud woningen, gebaseerd op de NEN 2580.

De meetinstructie sluit verschillen in meetuitkomsten niet volledig uit, door bijvoorbeeld interpretatieverschillen, afrondingen of beperkingen bij het uitvoeren van de meting

De gebruiksoppervlakte van een ruimte of van een groep van ruimten is de oppervlakte, gemeten op vloerniveau, tussen de opgaande scheidingsconstructies, die de desbetreffende ruimtes omhullen.

Niet tot de gebruiksoppervlakte wordt gerekend:

- De oppervlakte met een netto hoogte die lager is dan 1,5 m, met uitzondering van de oppervlakte onder een trap;
- De oppervlakte van ruimten die niet voor mensen toegankelijk zijn;
- De oppervlakte van een trapgat, een vide of een combinatie van beiden, indien deze 4,0 m² of groter is;
- De oppervlakte van een leidingschacht, inspringend bouwdeel of van een vrijstaande bouwconstructie, indien deze 0,5 m² of groter is;
- De oppervlakte van een liftschacht;
- De oppervlakte van een nis die kleiner is dan 0,5 m²
- Inspringende gebouwdelen met een oppervlakte groter van 0,5 m².

Relatie NEN 2580 met de Meetinstructie

Als uitgangspunt voor deze meetinstructie is de gebruiksoppervlakte, ontleend aan artikel 1 van het Bouwbesluit, genomen. Voor de definitie van de gebruiksoppervlakte verwijst het Bouwbesluit naar NEN 2580. NEN 2580 vormt daarmee ook de basis voor deze meetinstructie. Deze meetinstructie wijkt op twee aspecten af van NEN 2580:

1. De meetinstructie verdeelt de in pandige gebruiksoppervlakte onder in *gebruiksoppervlakte wonen* en *gebruiksoppervlakte overige in pandige ruimte*. NEN 2580 kent deze onderverdeling niet.
2. Omdat het vaak lastig te bepalen is of een wand of muur al dan niet dragend is, gaat de meetinstructie uit van de oppervlakte inclusief dragende binnenwanden. NEN 2580 gaat uit van de oppervlakte exclusief dragende wanden.

Toelichting meetrapport

Maatlab heeft op verzoek van de verkopers een meetrapport opgesteld conform de meetinstructie gebruiksoppervlakte woningen en bruto inhoud woningen, gebaseerd op de NEN 2580. De gemeten oppervlaktes worden opgesplitst in verschillende gebruiksoppervlakten, in tegenstelling tot de NEN 2580, die kent deze onderverdeling niet.

Deze splitsing is onderverdeeld in:

- Gebruiksoppervlakte wonen (GOW)
- Gebruiksoppervlakte overige inpandige ruimte (OIR)
- Gebruiksoppervlakte gebouwgebonden buitenruimte (GGB)
- Gebruiksoppervlakte externe bergruimte (EB)

Al onze metingen zijn met de grootst mogelijke zorgvuldigheid verricht, met een afwijkingspercentage van maximaal 5%. Maten dienen ten alle tijden in het werk te worden gecontroleerd. Ook de meetstaat dient door de afnemer te worden gecontroleerd, voordat deze wordt gepubliceerd.

De plattegronden in dit meetrapport zijn geproduceerd ter promotionele doeleinden en ter indicatie. Wij tekenen met standaard wanddiktes en er wordt hierbij geen uitspraak gedaan of een wand wel of niet tot de dragende constructie van de woning behoort. Aan de plattegronden kunnen geen rechten worden ontleend.

Wij verrichten geen onderzoek op BAG-niveau en BAG-tijdsniveau, om te achterhalen of een bouwwerk een apart pand is. Ook doen wij geen onderzoek of een aanbouw of verbouwing op legale wijze en/of volgens vergunning is gebouwd.

Op al onze offertes, op alle opdrachten aan ons en op alle gesloten overeenkomsten zijn onze algemene voorwaarden van toepassing, zoals bijgesloten en gedeponereerd bij de KvK te Amsterdam en te vinden op onze website www.maatlab.nl

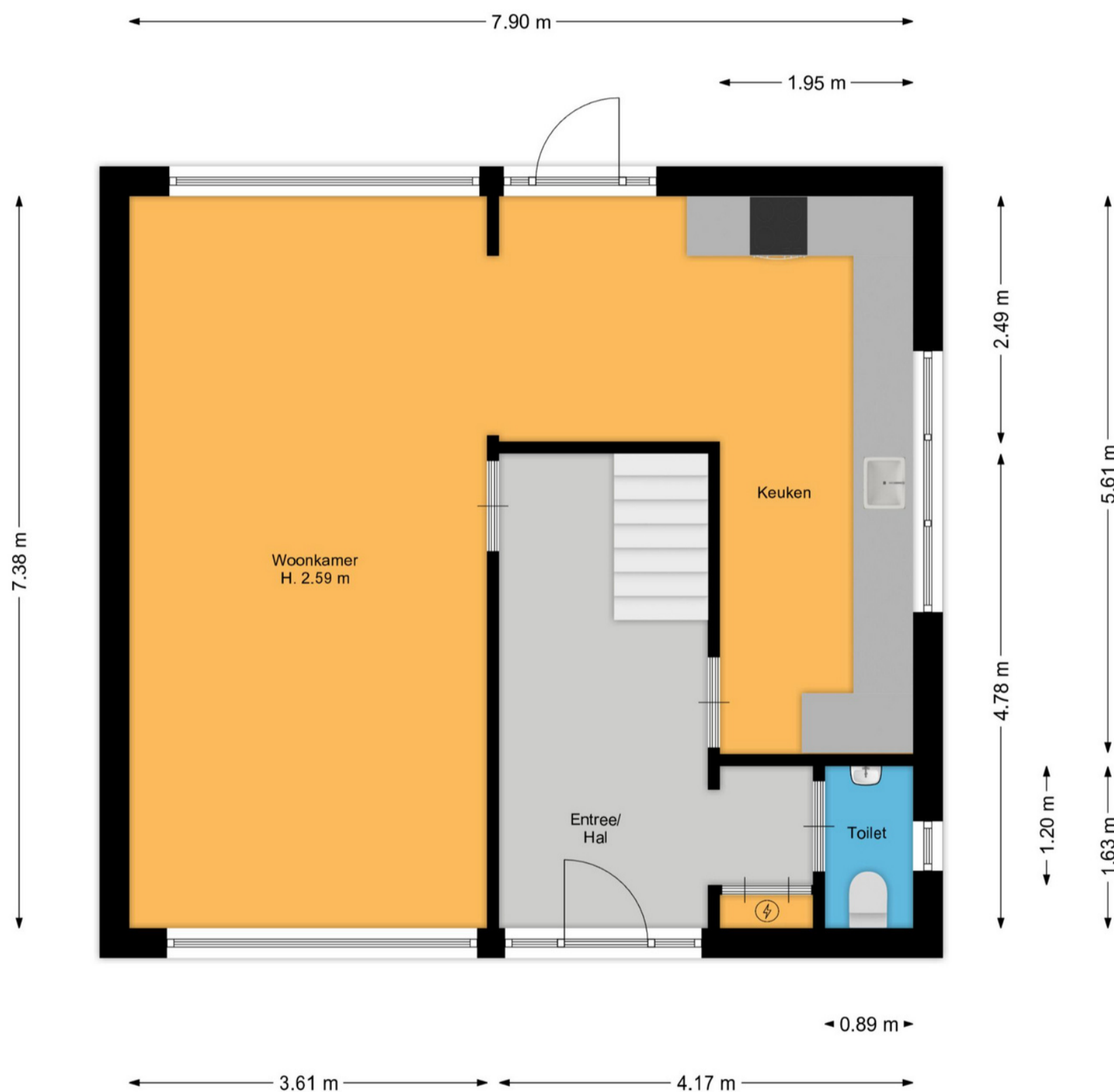
Begane grond

Gespecificeerde meetstaat

Gebruiksoppervlak inpandig		58.3	m ²
Gebruiksoppervlak overige inpandige ruimte	-	-	m ²
Gebruiksoppervlak wonen		58.3	m²
Gebruiksoppervlak gebouwgebonden buitenruimte	-	-	m ²
Gebruiksoppervlak externe bergruimte	-	-	m ²
Bruto inhoud		219	m³

Bijzonderheden:

Plattegrond Begane grond



De plattegronden zijn geproduceerd voor promotionele doeleinden en ter indicatie.
Aan de plattegronden kunnen geen rechten worden ontleend.

1e verdieping

Gespecificeerde meetstaat

Gebruiksoppervlak inpandig		58.6	m ²
Gebruiksoppervlak overige inpandige ruimte	-	-	m ²
Gebruiksoppervlak wonen		58.6	m²
Gebruiksoppervlak gebouwgebonden buitenruimte	-	-	m ²
Gebruiksoppervlak externe bergruimte	-	-	m ²
Bruto inhoud		177	m³

Bijzonderheden:

Plattegrond 1e verdieping



De plattegronden zijn geproduceerd voor promotionele doeleinden en ter indicatie.
Aan de plattegronden kunnen geen rechten worden ontleend.

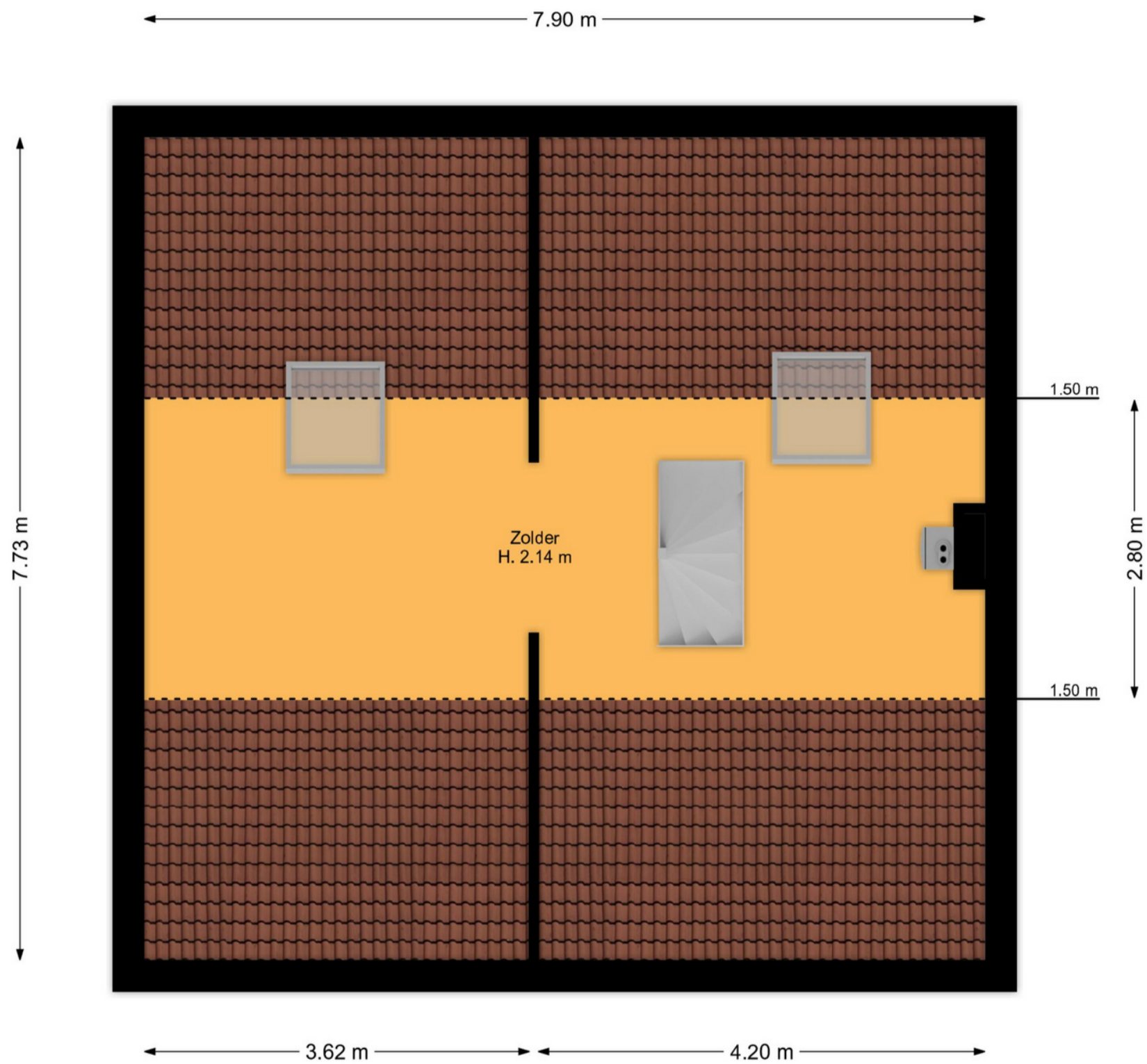
2e verdieping

Gespecificeerde meetstaat

Gebruiksoppervlak inpandig		22.1	m ²
Gebruiksoppervlak overige inpandige ruimte	-	-	m ²
Gebruiksoppervlak wonen		22.1	m²
Gebruiksoppervlak gebouwgebonden buitenruimte	-	-	m ²
Gebruiksoppervlak externe bergruimte	-	-	m ²
Bruto inhoud		85	m³

Bijzonderheden:

Plattegrond 2e verdieping



De plattegronden zijn geproduceerd voor promotionele doeleinden en ter indicatie.
Aan de plattegronden kunnen geen rechten worden ontleend.

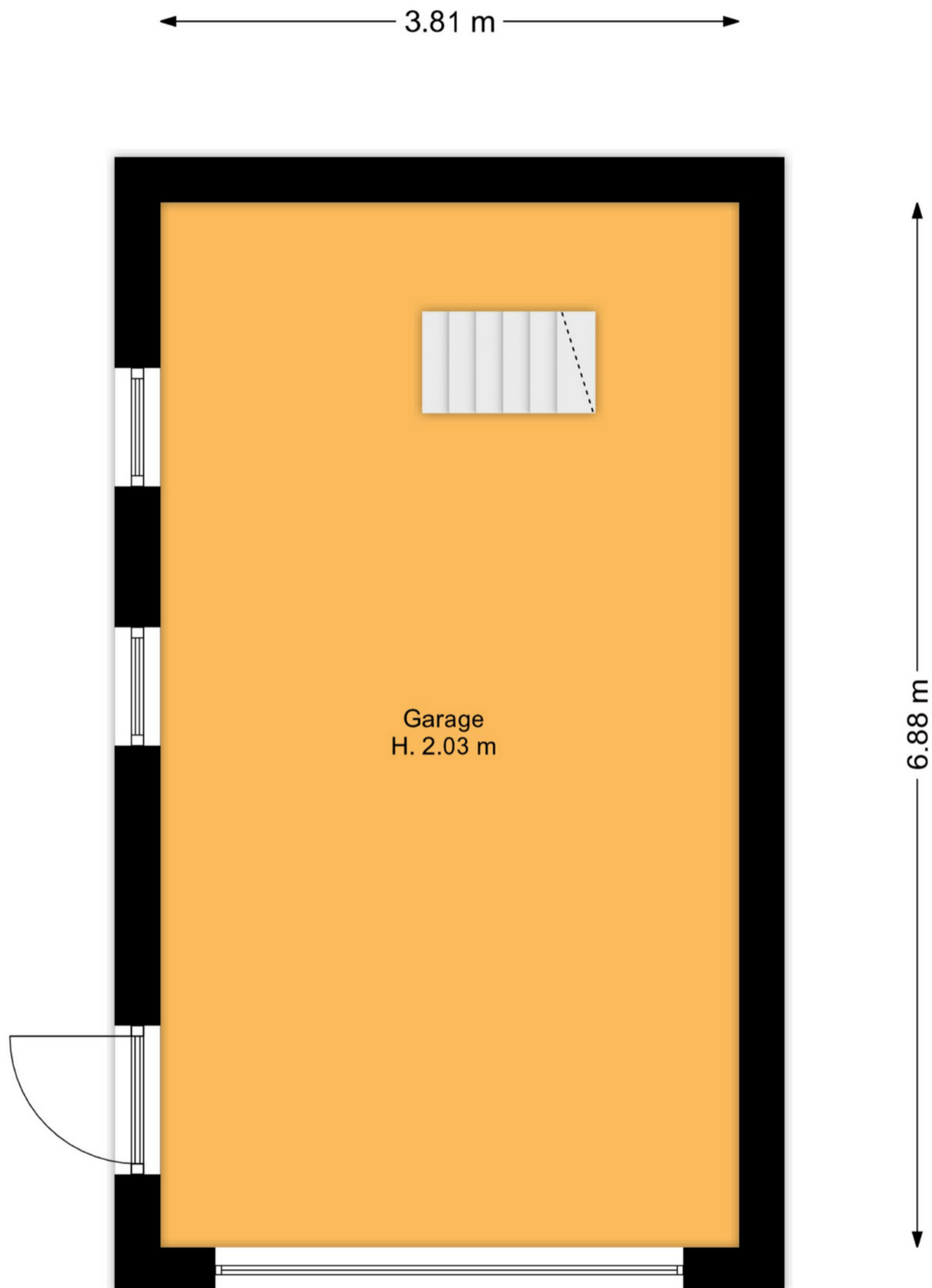
Garage

Gespecificeerde meetstaat

Gebruiksoppervlak inpandig	-	-	m ²
Gebruiksoppervlak overige inpandige ruimte	-	-	m ²
Gebruiksoppervlak wonen	-	-	m²
Gebruiksoppervlak gebouwgebonden buitenruimte	-	-	m ²
Gebruiksoppervlak externe bergruimte	Garage	26.2	m ²
Bruto inhoud	-	-	m³

Bijzonderheden:

Plattegrond Garage



De plattegronden zijn geproduceerd voor promotionele doeleinden en ter indicatie.
Aan de plattegronden kunnen geen rechten worden ontleend.

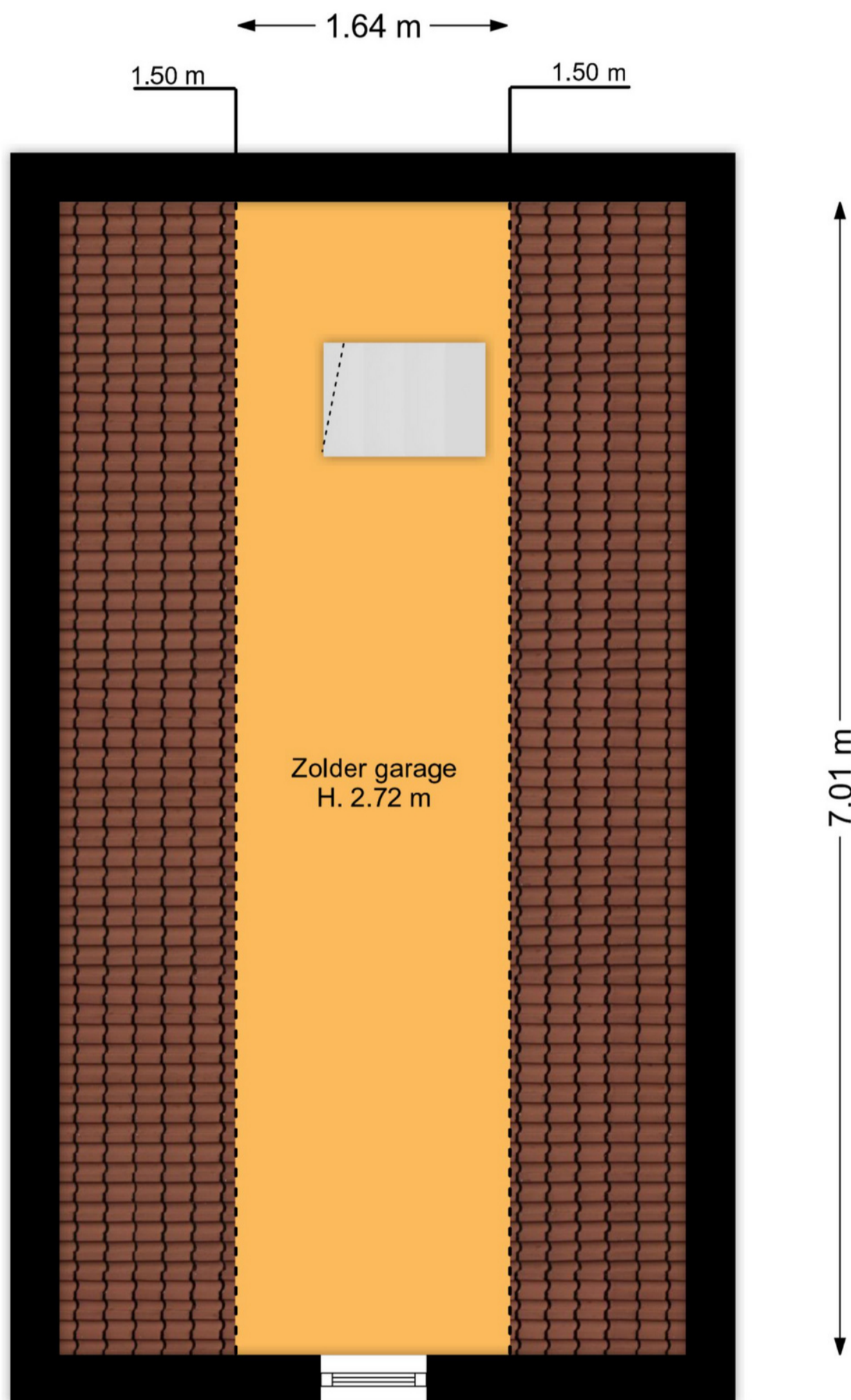
Zolder garage

Gespecificeerde meetstaat

Gebruiksoppervlak inpandig	-	-	m ²
Gebruiksoppervlak overige inpandige ruimte	-	-	m ²
Gebruiksoppervlak wonen	-	-	m²
Gebruiksoppervlak gebouwgebonden buitenruimte	-	-	m ²
Gebruiksoppervlak externe bergruimte	Zolder garage	11.5	m ²
Bruto inhoud	-	-	m ³

Bijzonderheden:

Plattegrond Zolder garage



De plattegronden zijn geproduceerd voor promotionele doeleinden en ter indicatie.
Aan de plattegronden kunnen geen rechten worden ontleend.

Perceel



De plattegronden zijn geproduceerd voor promotionele doeleinden en ter indicatie.
Aan de plattegronden kunnen geen rechten worden ontleend.