

MEETRAPPOR

Meetrapport volgens de Branchebrede meetinstructie
op basis van NEN 2580



Meetrapport: A, JT-34880
Soort object: Middenwoning
Objectgegevens: Kapittelhof 14
Plaats: Harmelen

Ingemeten op locatie op verzoek van:

Opdrachtgever: In opdracht van verkopers
ingemeten

Adres: Kapittelhof 14

Postcode en plaats: Harmelen



Meetrapport

Meetrapport:	A, JT-34880	Opdrachtgever:	In opdracht van verkopers ingemeten
Soort object:	Middenwoning	Datum van inmeten:	12-10-2021
Objectgegevens:	Kapittelhof 14	Datum van meetrapport:	14-10-2021
Plaats:	Harmelen	Bijzonderheden:	De inhoud van de tweede verdieping is inclusief de inhoud van de vliering.

Gebruiksoppervlakte woonruimte		127,1	m ²
Overige inpanidige ruimte	nvt	nvt	
Gebouwgebonden buitenruimte	nvt	nvt	
Externe bergruimte	Schuur	7,4	m ²
Inhoud		431,0	m³

De plattegrond bij bovenstaande meetstaat kunt u vinden op:

<https://floorplanner.com/projects/109885428/>

Ingemeten volgens de Meetinstructie

Deze meetinstructie geeft een praktische handleiding om voor woningen de gebruiksoppervlakten, zoals gedefinieerd in de NEN 2580 en ondermeer toegepast in de basisregistratie gebouwen, te meten. De meetinstructie is een gezamenlijk initiatief van NVM, VBO, BAG en de waarderingskamer.

Toelichtingsclausule NEN 2580

De Meetinstructie is gebaseerd op de NEN 2580. De Meetinstructie is bedoeld om een meer eenduidige manier van meten toe te passen voor het geven van een indicatie van de gebruiksoppervlakte. De Meetinstructie sluit verschillen in meetuitkomsten niet volledig uit, door bijvoorbeeld interpretatieverschillen, afrondingen of beperkingen bij het uitvoeren van de meting.

Op al onze offertes, op alle opdrachten aan ons en op alle gesloten overeenkomsten zijn de algemene voorwaarden van toepassing zoals bijgesloten, gedeponeed bij de KvK te Hilversum en te vinden op onze website www.inmeten.com

Uitleg over het meetrapport

Inmeten.com heeft op verzoek van In opdracht van verkopers ingemeten een meetrapport opgesteld conform de branchebrede meetinstructie gebaseerd op de NEN 2580 waarbij de gebruiksoppervlaktes en inhoud gesplitst zijn aangegeven.

Deze splitsing is onderverdeeld in:

- Gebruiksoppervlakte woonruimte
- Overige inpandige ruimte
- Gebouwgebonden buitenruimte
- Externe bergruimte
- Bruto inhoud van het object

Ingemeten volgens de Meetinstructie

Deze meetinstructie geeft een praktische handleiding om voor woningen de gebruiksoppervlakten, zoals gedefinieerd in de NEN 2580 en ondermeer toegepast in de basisregistratie gebouwen, te meten. De meetinstructie is een gezamenlijk initiatief van NVM, VBO, BAG en de waarderingkamer.

De gebruiksoppervlakte van een ruimte of van een groep van ruimten is de oppervlakte, gemeten op vloerniveau, tussen de opgaande scheidingsconstructies, die de desbetreffende ruimtes omhullen.

Bij het bepalen van de gebruiksoppervlakte wordt niet meegerekend:

- De oppervlakte van delen van vloeren waarboven de netto hoogte lager is dan 1,5 meter met uitzondering van vloeren onder trappen, hellingbanen e.d.
- Een liftschacht
- Een trapgat, schalmgat of vide, indien de oppervlakte daarvan groter of gelijk aan 4,0 m² is
- Een vrijstaande bouwconstructie (niet zijnde een trap) indien de horizontale doorsnede daarvan groter is of gelijk aan 0,5 m²
- Een leidingschacht indien de horizontale doorsnede daarvan groter is of gelijk is aan 0,5 m²

Gespecificeerde meetstaat

Begane grond

Gebruiksoppervlakte woonruimte		53,9	m ²
Overige in pandige ruimte	nvt	nvt	
Gebouwgebonden buitenruimte	nvt	nvt	
Externe bergruimte	nvt	nvt	
Inhoud		190,0	m³

1e verdieping

Gebruiksoppervlakte woonruimte		44,8	m ²
Overige in pandige ruimte	nvt	nvt	
Gebouwgebonden buitenruimte	nvt	nvt	
Externe bergruimte	nvt	nvt	
Inhoud		140,0	m³

2e verdieping

Gebruiksoppervlakte woonruimte		28,4	m ²
Overige in pandige ruimte	nvt	nvt	
Gebouwgebonden buitenruimte	nvt	nvt	
Externe bergruimte	nvt	nvt	
Inhoud		101,0	m³

Vliering

Gebruiksoppervlakte woonruimte		nvt	
Overige in pandige ruimte	nvt	nvt	
Gebouwgebonden buitenruimte	nvt	nvt	
Externe bergruimte	nvt	nvt	
Inhoud		nvt	

Schuur

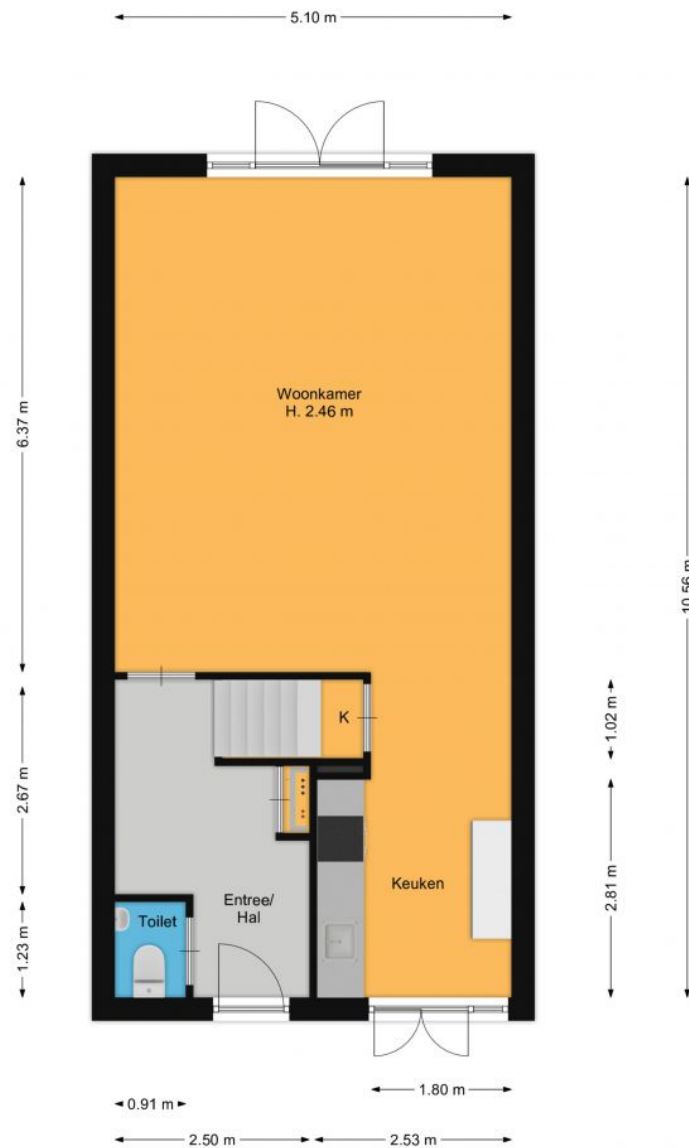
Gebruiksoppervlakte woonruimte		nvt	
Overige in pandige ruimte	nvt	nvt	
Gebouwgebonden buitenruimte	nvt	nvt	
Externe bergruimte	Schuur	7,4	m ²
Inhoud		nvt	

Perceel

Gebruiksoppervlakte woonruimte		nvt	
Overige in pandige ruimte	nvt	nvt	
Gebouwgebonden buitenruimte	nvt	nvt	
Externe bergruimte	nvt	nvt	
Inhoud		nvt	

Plattegrond: Begane grond

Gebruiksoppervlakte woonruimte		53,9	m ²
Overige inpannige ruimte	nvt	nvt	
Gebouwgebonden buitenruimte	nvt	nvt	
Externe bergruimte	nvt	nvt	
Inhoud		190,0	m³



De plattegronden zijn bedoeld voor professionele doeleinden en ter indicatie. Aan deze plattegronden kunnen geen rechten ontleend worden.

Plattegrond: 1e verdieping

Gebruiksoppervlakte woonruimte		44,8	m ²
Overige in pandige ruimte	nvt	nvt	
Gebouwgebonden buitenruimte	nvt	nvt	
Externe bergruimte	nvt	nvt	
Inhoud		140,0	m³

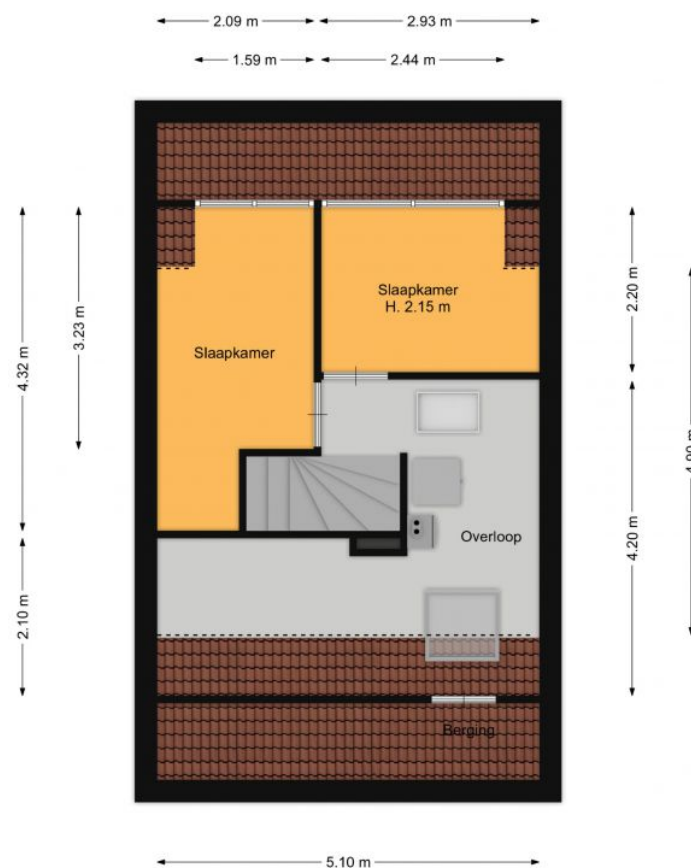


De plattegronden zijn bedoeld voor presentatieve doeleinden en ter indicatie. Aan deze plattegronden kunnen geen rechten ontleend worden.

Plattegrond: 2e verdieping

Gebruiksoppervlakte woonruimte		28,4	m ²
Overige inpandige ruimte	nvt	nvt	
Gebouwbonden buitenruimte	nvt	nvt	
Externe bergruimte	nvt	nvt	
Inhoud		101,0	m³

De inhoud van de tweede verdieping is inclusief de inhoud van de vlising.

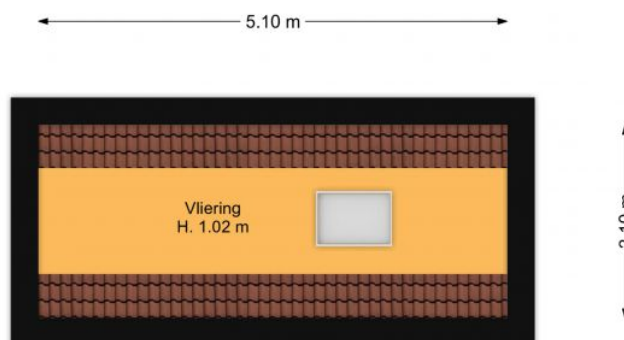


De plattegronden zijn bedoeld voor informatieve doeleinden en ter indicatie. Aan deze plattegronden kunnen geen rechten ontleend worden.

Plattegrond: Vliering

Gebruiksoppervlakte woonruimte		nvt
Overige inpandige ruimte	nvt	nvt
Gebouwgebonden buitenruimte	nvt	nvt
Externe bergruimte	nvt	nvt
Inhoud		nvt

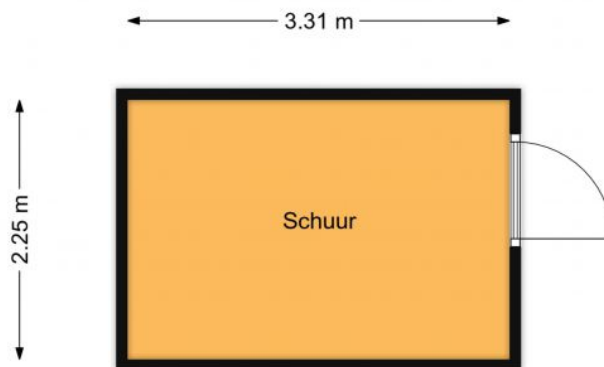
Vliering hoogte 1.02, geen GO.



De plattegronden zijn bedoeld voor voorstellende doeleinden en ter indicatie. Aan deze plattegronden kunnen geen rechten ontleend worden.

Plattegrond: Schuur

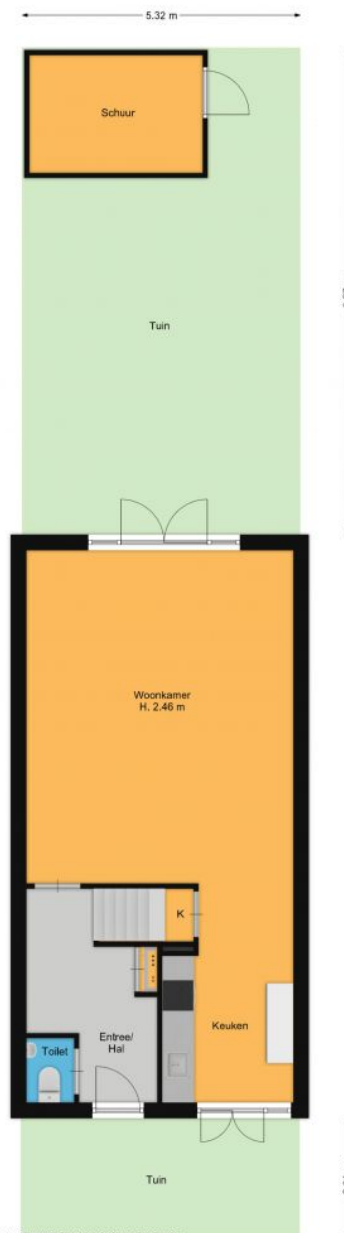
Gebruiksoppervlakte woonruimte		nvt	
Overige inpandige ruimte	nvt	nvt	
Gebouwgebonden buitenruimte	nvt	nvt	
Externe bergruimte	Schuur	7,4	m ²
Inhoud		nvt	



De plattegronden zijn bedoeld voor presentatieve doeleinden en ter indicatie. Aan deze plattegronden kunnen geen rechten ontleend worden.

Plattegrond: Perceel

Gebruiksoppervlakte woonruimte		nvt
Overige inpandige ruimte	nvt	nvt
Gebouwgebonden buitenruimte	nvt	nvt
Externe bergruimte	nvt	nvt
Inhoud		nvt



De plattegronden zijn bedoeld voor presentatieve doeleinden en ter indicatie. Aan deze plattegronden kunnen geen rechten ontleend worden.